

# LE DESSIN À L'ÈRE NUMÉRIQUE

## Perspective d'une dessinatrice industrielle



**N**ous nous sommes entretenus avec une dessinatrice qui utilise ConsignO Desktop dans le cadre de son travail pour une firme internationale d'ingénierie et de construction. Lorsqu'elle a commencé à travailler pour cette firme, celle-ci était en pleine transformation numérique et commençait à utiliser ConsignO Desktop pour préparer et signer des documents électroniques. Dans cette entrevue, la dessinatrice nous raconte comment elle a vécu l'arrivée de ConsignO Desktop dans son environnement de travail et comment cet outil est rapidement devenu indispensable dans son quotidien.

### Depuis combien de temps utilisez-vous ConsignO Desktop?

Je l'utilise depuis environ trois ans, très régulièrement.

---

**« Avant ConsignO Desktop, c'était au moins une journée complète de perdue en manipulation de documents. »**

---

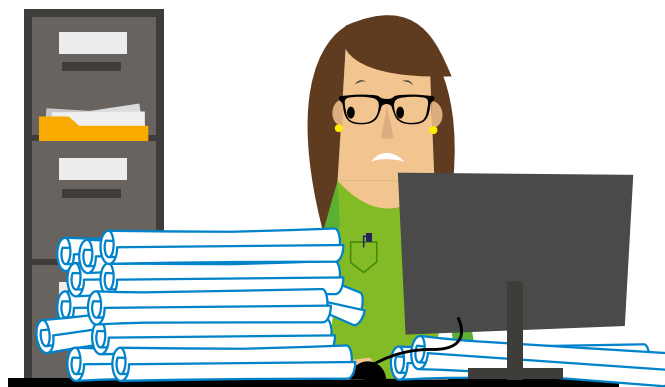
### Avant ConsignO Desktop, quel était votre processus de création de documents originaux et où se situait votre plus grande perte de temps?

On devait imprimer les plans originaux, les faire signer, puis les numériser un à un. La numérisation peut s'avérer compliquée avec

les numériseurs grand format, car il faut, par exemple, s'assurer que le document est bien droit. Une fois les documents au format PDF, il fallait les convertir en PDF/A, pour ensuite les envoyer. Les ingénieurs sont très occupés, alors ils n'étaient pas toujours disponibles au moment où nous l'étions, ce qui prolongeait encore davantage le processus. Avant ConsignO Desktop, si l'on compte l'envoi des copies originales, c'était au moins une journée complète de perdue en manipulation de documents.

### En combien de temps pouviez-vous produire une série de plans authentifiés pour un projet?

Au format papier, cela pouvait prendre jusqu'à une journée! Avec le sceau électronique, pour la même quantité de plans, on parle de 20 à 30 minutes. Nous réalisons donc une économie de temps incroyable!



### Quels aspects de la création de documents présentaient le plus de difficultés (durée du processus, numérisation, envoi, qualité d'image)?

Le processus comportait beaucoup de temps d'attente, d'étapes et de vérifications à la fin de chaque étape. Il y avait parfois des erreurs d'impression : les plans étaient mal imprimés, on avait manqué d'encre, ou encore

le sceau n'avait pas été bien appliqué et en le réappliquant, l'encre avait bavé. À la moindre erreur, il fallait recommencer, réimprimer les plans, vérifier. C'était une grande perte de temps, mais aussi d'argent, car le papier coûte cher, surtout le A0.

Avec ConsignO Desktop, on évite bien des erreurs d'inattention. Imaginez ce que cela représente pour un projet de 200 plans! Notre imprimante et notre service d'impression sont au sous-sol. Même si le préposé du service d'impression était responsable de me livrer mes documents, s'il n'avait pas le temps, je ne les avais pas tout de suite. Le processus d'impression pouvait alors pendre deux heures.

Toute une gestion du temps était alors nécessaire. Je devais faire autre chose en attendant et gérer plusieurs projets à la fois. Lorsque l'impression était lancée, je travaillais sur autre chose. Certains préféraient se tenir près de l'imprimante pour vérifier l'impression des plans et mettre de côté ceux qui étaient mal imprimés. Mais pendant ce temps-là, tu ne travailles pas, tu vérifies tes plans.

---

**« Avec ConsignO Desktop, on évite bien des erreurs d'inattention. Imaginez ce que cela représente pour un projet de 200 plans! »**

---

**Comment s'est produit le déploiement de ConsignO Desktop au sein de votre entreprise? Comment s'est déroulé le virage numérique?**

La direction a constaté l'économie de temps considérable que nous offrait le logiciel, en plus de l'impact que cela avait sur la productivité de l'ensemble des employés : ingénieurs, dessinateurs et techniciens. La direction a compris que l'entreprise avait tout avantage à l'utiliser.

Nous avons donc pris le virage numérique, et ConsignO Desktop a été installé sur nos postes de travail.

Pour un ingénieur, le logiciel est particulièrement pratique. Par exemple, si un ingénieur doit signer une dizaine de plans pour un projet, mais qu'il est retenu en réunion toute la journée, il peut le faire directement depuis son portable. Avec ConsignO Desktop, il n'est pas obligé de tout arrêter pour signer avec son sceau à l'encre. Il peut avoir son portable ouvert durant la réunion et le faire à ce moment-là.



**Quel est le plus grand avantage d'utiliser ConsignO Desktop pour la création de documents?**

L'économie en temps est tout simplement phénoménale! Les employés gagnent également en productivité. Maintenant, je peux préparer 15 petits projets en une journée plutôt qu'en 15 jours. Le processus de vérification est aussi beaucoup moins long. Lorsqu'un ingénieur me dit qu'il a signé, je m'assure que les sceaux s'affichent correctement sur le PDF, puis j'envoie le document par courriel. Le projet est alors terminé, et je peux passer à autre chose.

## Est-il facile d'apprendre à utiliser ConsignO Desktop?

Oui, ConsignO Desktop est un logiciel convivial, facile à utiliser et à comprendre. Et les options du clic droit me facilitent grandement la vie!

Lorsque je suis arrivée dans l'entreprise, un collègue m'a dit que les sceaux de l'entreprise devaient avoir telle largeur et telle hauteur. Il m'a brièvement expliqué la procédure à suivre. Une fois les modèles créés, il n'est plus vraiment nécessaire de retourner dans les paramètres.

À force d'utiliser le logiciel, j'ai également découvert d'autres options et fonctionnalités pratiques, comme l'option permettant de fusionner des PDF. Je ne pense pas qu'il y ait d'autres programmes gratuits qui offrent cette fonction. Il y en a qui font des dossiers de PDF, mais pas des PDF fusionnés. Pour nous, c'est très utile. Nous l'utilisons souvent pour regrouper plusieurs fichiers, y compris des plans non finaux, en un seul PDF. Même s'il ne s'agit pas de plans finis, ConsignO Desktop nous permet de les fusionner. Je peux donc prendre 30 plans, les fusionner en un seul PDF, et envoyer ce fichier par courriel à l'ingénieur pour qu'il regarde mes plans et m'avise des modifications à apporter.

---

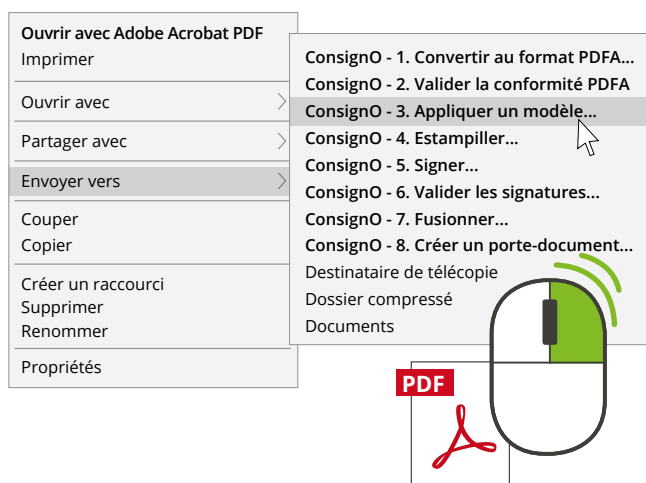
**« ConsignO Desktop est un logiciel convivial, facile à utiliser et à comprendre. Les options du clic droit me facilitent grandement la vie! »**

---

## Quelles fonctionnalités utilisez-vous le plus souvent?

Les fonctionnalités du clic droit de la souris, que je peux d'ailleurs utiliser sans même ouvrir l'application. Grâce au modèle que je me suis

créé, je n'ai qu'à sélectionner le fichier PDF à préparer et à faire ma petite procédure avec le clic droit : je convertis le fichier au format PDF/A, je vérifie mon fichier PDF/A, puis je sélectionne « Appliquer un modèle ». Les zones de signature se placent alors aux mêmes endroits que sur mes autres plans, et je peux envoyer le document à signer. Tout est prêt.



## D'après vous, combien gagnez-vous en temps et en argent par document en utilisant ConsignO Desktop par rapport à la procédure « imprimer-signer-numériser »?

Je me souviens entre autres d'un projet pour lequel nous devons imprimer environ 150 plans originaux en couleurs sur du papier A0, soit le plus grand format de papier et le plus cher. Les coûts d'impression s'élevaient à plus de 1 000 \$. Cela n'avait aucun sens. Nous avons donc convenu avec le client de lui envoyer uniquement les fichiers PDF en couleurs. L'impression peut engendrer des coûts astronomiques, et souvent les clients oublient cet aspect. Étant donné le prix exorbitant du papier, nous essayons, au moment des offres de service, d'éviter les demandes de copies papier, surtout que nous sommes en mesure d'avoir des documents originaux à l'ordinateur!

De plus en plus de clients sont à l'aise avec les copies numériques. Le papier est contraignant, et on ne sait plus où le mettre. Il suffit de

penser au processus d'archivage des plans signés. Avec les copies numériques, tout se trouve dans le dossier, et l'archivage se fait beaucoup plus facilement.

Non seulement l'archivage du papier est contraignant et requiert beaucoup d'espace d'entreposage, mais les copies numérisées qui sont signées à la main, puis numérisées deviennent des fichiers PDF extrêmement lourds. Un A0 numérisé prend une éternité à ouvrir, car ce n'est pas juste une photocopie : le document, y compris le sceau à l'encre, doit être numérisé en couleurs pour être conforme à l'original. De tels documents peuvent prendre 3 ou 4 minutes à ouvrir, alors que nous avons des ordinateurs très performants! Imaginez l'ingénieur qui utilise son portable. Si le PDF prend 10 minutes à ouvrir, il n'en pourra plus d'attendre!

Le fichier PDF original est, quant à lui, beaucoup plus léger, même signé. Que ce soit en matière de temps, d'archivage ou de coûts, je ne vois que des avantages!

### **Y a-t-il encore des clients qui vous demandent des documents originaux en format papier?**

Non, plus vraiment. Souvent, ils vont demander des copies. Nous, nous envoyons les documents PDF originaux directement aux clients, mais ils peuvent nous demander des copies papier.

Lorsqu'ils en font la demande, nous envoyons 3 ou 4 copies. Moi, j'envoie les

documents à l'impression, mais le client a les originaux sur PDF.

---

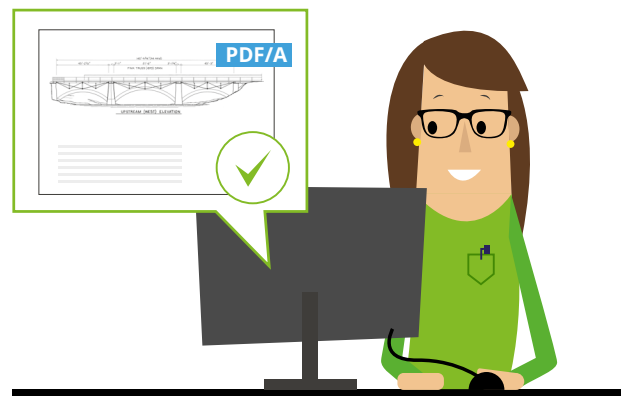
**« Que ce soit en matière de temps, d'archivage ou de coûts, je ne vois que des avantages! »**

---

### **Que feriez-vous si le logiciel ConsignO Desktop vous était retiré et qu'on vous demandait de retourner au papier?**

Je hurlerais! (Rires.) Comme je le disais, nous gagnons tellement en temps et en productivité que je ne pourrais pas comprendre une telle décision.

De l'ingénieur au dessinateur, le format papier n'est pas une façon productive de faire les choses. C'est vraiment une solution de dernier recours. Avec le sceau électronique, tout est si facile!



**Pour plus d'information**

[notarius.com](http://notarius.com) | 1 888 588-0011 | [info@notarius.com](mailto:info@notarius.com)



**notarius**

Transformation numérique.  
Documents juridiquement fiables.